

- przemurowanie na nowo 50%
- skucie tynków
- oczyszczenie cegły
- uzupełnienie fug ok.30%
- otynkowanie
- malowanie

odtworzenie oprawy okiennej
wykonanie opaski ze styropianu

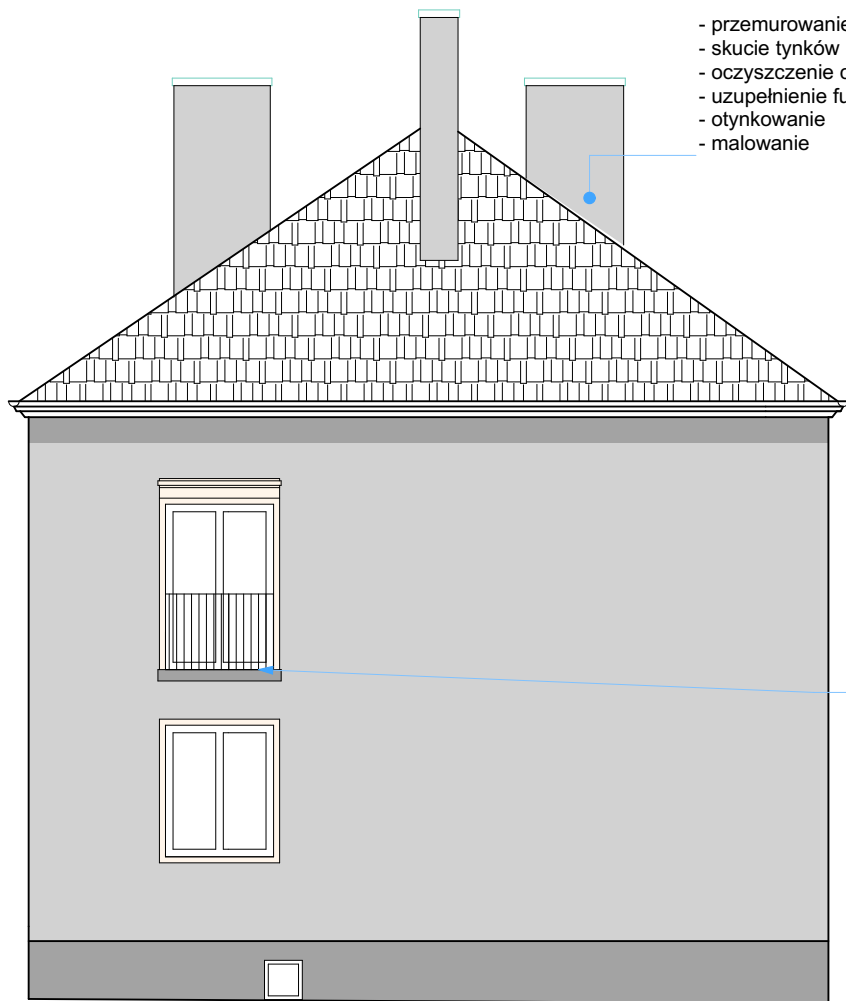
wymiana rur spustowych
na stalowe ocynkowane Ø110

remont zadaszenia:
- naprawa płyty masami naprawczymi.
- demontaż istniejącej blachy i pokrycia.
- wykonanie warstwy wyrównawczo naprawczej
- wykonanie nowych obróbek z blachy ocynkowanej
gr. 0,7 mm
- wykonanie pokrycia z 2x papy termozgrzewalnej

KOLOR WG PALETY NCS

- S1010-Y30R
- S2005-Y50R
- S5500-N

ELEWACJA POŁUDNIOWA



- przemurowanie na nowo 50%
- skucie tynków
- oczyszczenie cegły
- uzupełnienie fug ok.30%
- otynkowanie
- malowanie

remont wszystkich balkonów:
- naprawa płyty balkonowej
masami naprawczymi.
- demontaż istniejących obróbek
- rozebranie warstw do płyty żelbetowej
- wykonanie nowych obróbek (profil okapowy)
- wykonanie nowych warstw balkonu.
- ocieplenie od spodu styropianem gr. 5 cm
- czyszczenie i malowanie balustard.

ELEWACJA WSCHODNIA

<div><div><div></div><div>PRACOWNIA PROJEKTOWA</div><div>ARCHIDOM</div><div>Bernard Łopacz</div><div>ul. Środkowa 5, 47-400 Racibórz</div></div><div><div>Autor</div><div>mgr inż. arch. Bernard Łopacz</div><div>opracowania:</div><div>Nr 171/91/OP</div></div></div>	Tytuł rysunku: Elewacje 1	
	Tytuł projektu: Projekt docieplenia budynku mieszkalnego wielorodzinnego	
	lokalizacja: ul. Tadeusza Kościuszki 6a,b 47- 420 Kuźnia Raciborska	
	Inwestor: ZGKiM ul. Słowackiego 6. 47-420 Kuźnia Raciborska	
Rysunek: A 7		
Data: kwiecień 2020		Skala: 1: 100